



รูปที่ 1 โครงการขุดลอกขยะ/ตะกอนดิน บริเวณคลองตาโสม





รูปที่ 2 กำแพงถาวรสูง 3 เมตร ที่มีวัสดุดูดซับเสียง ด้านติดกับโรงเรียนศิริวิทยา



รูปที่ 3 ตรวจวัดค่าความทึบแสงของฝุ่นละอองฟุ้งกระจายจากเรือ



รูปที่ 4 สภาพผิวการจราจรบนถนนทางเข้า-ออก โครงการ



รูปที่ 5 ป้ายจำกัดความเร็วไม่เกิน 20 กิโลเมตร/ชั่วโมง



รูปที่ 6 ผ้าใบคลุมรถบรรทุกที่ขนส่งสินค้า





ทางเข้า-ออก ด้านทิศใต้ของโครงการ



ทางเข้า-ออก ด้านทิศเหนือของโครงการ

### รูปที่ 7 บริเวณทางเข้า-ออก โครงการ



### รูปที่ 8 พื้นที่สีเขียวของโครงการ





รูปที่ 8 (ต่อ) พื้นที่สีเขียวของโครงการ



รูปที่ 9 ป้ายจอกรถ กรณาดับเครื่องยนต์





รูปที่ 10 ห้องน้ำ ห้องส้วมที่อาคารต่างๆ ภายในพื้นที่โครงการ

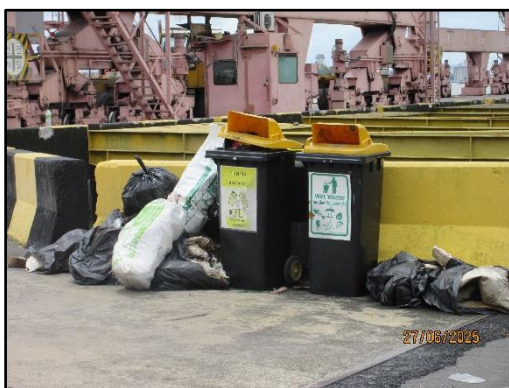




รูปที่ 11 ระบบบำบัดน้ำเสียภายในพื้นที่โครงการ

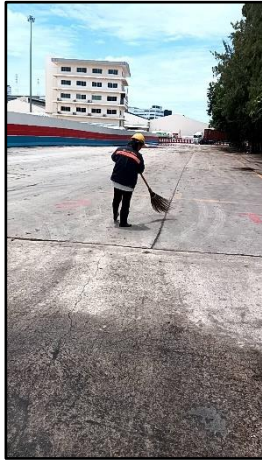


รูปที่ 12 ป่อพักน้ำก่อนปล่อยออกจากพื้นที่โครงการ



รูปที่ 13 ถังรองรับมูลฝอย บริเวณท่าเรือ





รูปที่ 14 คนงานคอยทำความสะอาดภายในบริเวณโครงการ และบริเวณพื้นที่ท่าเรือ



รูปที่ 15 รถเทศบาลเมืองลัดหลวงมารับมูลฝอยไปกำจัด





รูปที่ 16 ป้ายห้ามระบายถ่ายของเสียบริเวณท่าเทียบเรือ และป้ายห้ามทิ้งขยะ  
ในบริเวณท่าเรือและพื้นที่โครงการ



รูปที่ 17 Boom ดักน้ำมัน





รูปที่ 18 อุปกรณ์เก็บคราบน้ำมัน



รูปที่ 19 โครงสร้างท่าเรือและแนวขอบท่าเทียบเรือ





รูปที่ 19 (ต่อ) โครงสร้างท่าเรือและแนวขอบท่าเทียบเรือ

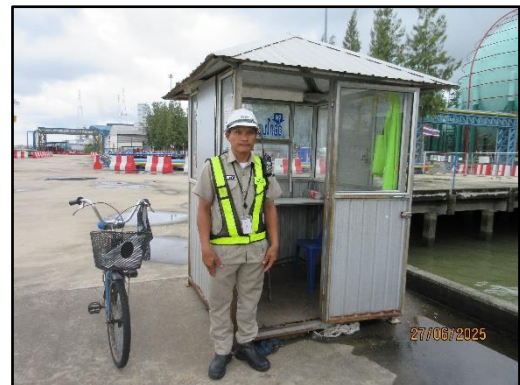




รูปที่ 20 ป้ายห้ามจับสัตว์น้ำ



### SUKSAWAT TERMINAL 7B



### SIAMGAS 7C

รูปที่ 21 เจ้าหน้าที่รักษาความปลอดภัย (รปภ.)





รูปที่ 22 ป้ายชื่อโครงการ บริเวณถนนทางเข้า-ออกโครงการ บริเวณที่ติดกับถนนสุขสวัสดิ์



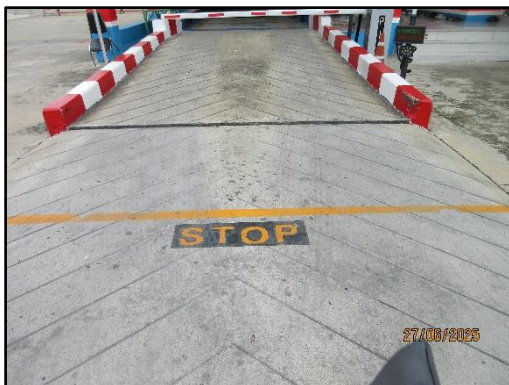
รูปที่ 23 สัญญาณเตือนและป้ายเตือนระวางรถบรรทุกทุกเข้า-ออก  
บริเวณถนนทางเข้า-ออกโครงการ บริเวณที่ติดกับถนนสุขสวัสดิ์



รูปที่ 24 ไฟส่องสว่าง บริเวณทางเข้า-ออกโครงการ และภายในบริเวณพื้นที่โครงการ



รูปที่ 24 (ต่อ) ไฟส่องสว่าง บริเวณทางเข้า-ออกโครงการ และภายในบริเวณพื้นที่โครงการ



รูปที่ 25 ป้ายสัญลักษณ์จราจรภายในโครงการ





รูปที่ 25 (ต่อ) ป้ายสัญลักษณ์จราจรภายในโครงการ





รูปที่ 25 (ต่อ) ป้ายสัญลักษณ์จราจรภายในโครงการ



รูปที่ 26 สภาพถนนภายในโครงการ





รูปที่ 26 (ต่อ) สภาพถนนภายในโครงการ



รูปที่ 27 ไฟส่องสว่าง บริเวณท่าเรือ



รูปที่ 27 (ต่อ) ไฟส่องสว่าง บริเวณท่าเรือ



รูปที่ 28 เรือที่จอดเทียบท่าของโครงการ



รูปที่ 29 สำนักงานนายท่าประจำท่าเรือ





รูปที่ 30 ถังรองรับมูลฝอย บริเวณอาคารสำนักงานและอาคารต่างๆ ภายในพื้นที่โครงการ





SIAMGAS 7C



SIAMGAS 7C

รูปที่ 31 พื้นที่พักมูลฝอยรวม





SUKSAWAT TERMINAL 7B

รูปที่ 31 (ต่อ) พื้นที่พักมูลฝอยรวม



รูปที่ 32 ถังดับเพลิงเคมี บริเวณอาคารสำนักงาน



รูปที่ 33 อุปกรณ์แจ้งเหตุด้วยมือ



รูปที่ 34 สัญญาณแจ้งเหตุไฟไหม้



รูปที่ 35 ถังดับเพลิงเคมี บริเวณอาคารป้อมยามรักษาการณ์





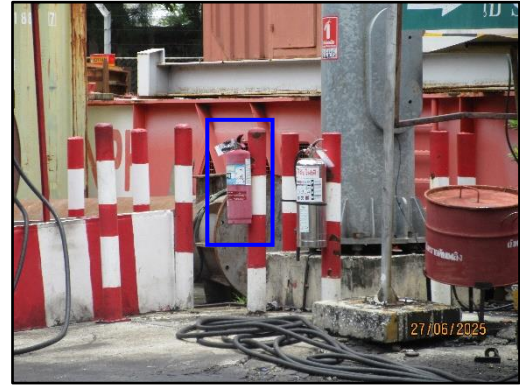
รูปที่ 36 ชุดพจญเพลิง



รูปที่ 37 จุดรวมพล



รูปที่ 38 ถังดับเพลิงเคมี บริเวณโกดังสินค้า



รูปที่ 39 ถังดับเพลิงเคมี บริเวณลานวางกองสินค้า



รูปที่ 40 ถังดับเพลิงเคมี บริเวณถังเก็บก๊าซปิโตรเลียมเหลว



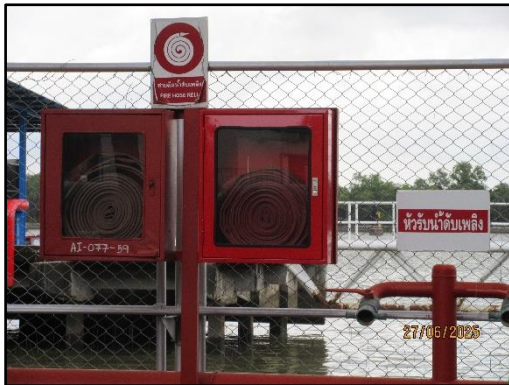


รูปที่ 41 ถังดับเพลิงเคมี บริเวณสถานีขนส่งถ่ายก๊าซ



รูปที่ 42 ถังดับเพลิงเคมี บริเวณท่าเรือ





รูปที่ 43 ระบบดับเพลิงแบบ Fire Hose ภายในพื้นที่โครงการ





รูปที่ 43 (ต่อ) ระบบดับเพลิงแบบ Fire Hose ภายในพื้นที่โครงการ

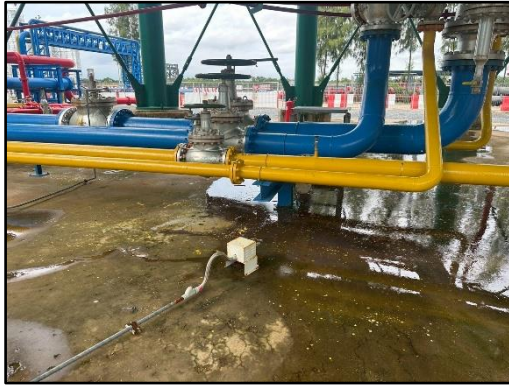


รูปที่ 44 เครื่องสูบน้ำ บริเวณท่าเทียบเรือ



รูปที่ 45 รถดับเพลิงบรรเทาสาธารณภัย และรถกระเช้าดับเพลิง





รูปที่ 46 เครื่องจับแก๊สรั่ว



รูปที่ 47 บริเวณถังเก็บก๊าซปิโตรเลียมเหลว







รูปที่ 50 วิทยุสื่อสาร



รูปที่ 51 เครื่องชั่งรถบรรทุก





รูปที่ 52 ป้ายจำกัดน้ำหนักรถบรรทุก



รูปที่ 53 รถบรรทุกที่ใช้ขนส่งก๊าซ



รูปที่ 54 ป้ายชื่อโครงการ บริเวณท่าเรือ



รูปที่ 55 ตู้ยาสามัญประจำบ้าน



รูปที่ 56 ป้ายสถิติอุบัติเหตุ



รูปที่ 57 กล่องใส่เหยื่อพิษกำจัดสัตว์ฟันแทะและแมลงสาบภายในพื้นที่โครงการ





**SIAMGAS 7C**



**SUKSAWAT TERMINAL 7B**

รูปที่ 58 อาคารสำนักงาน